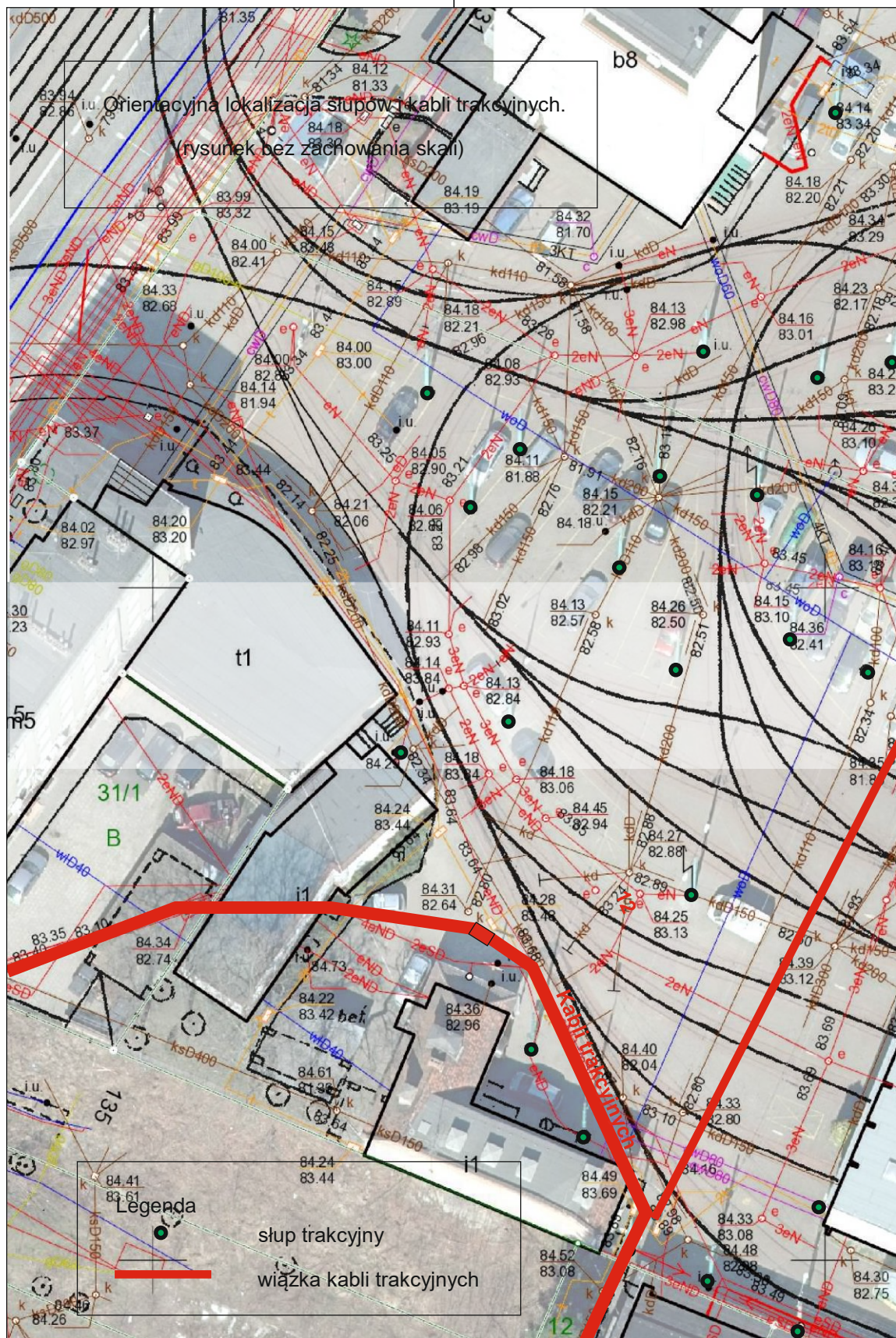
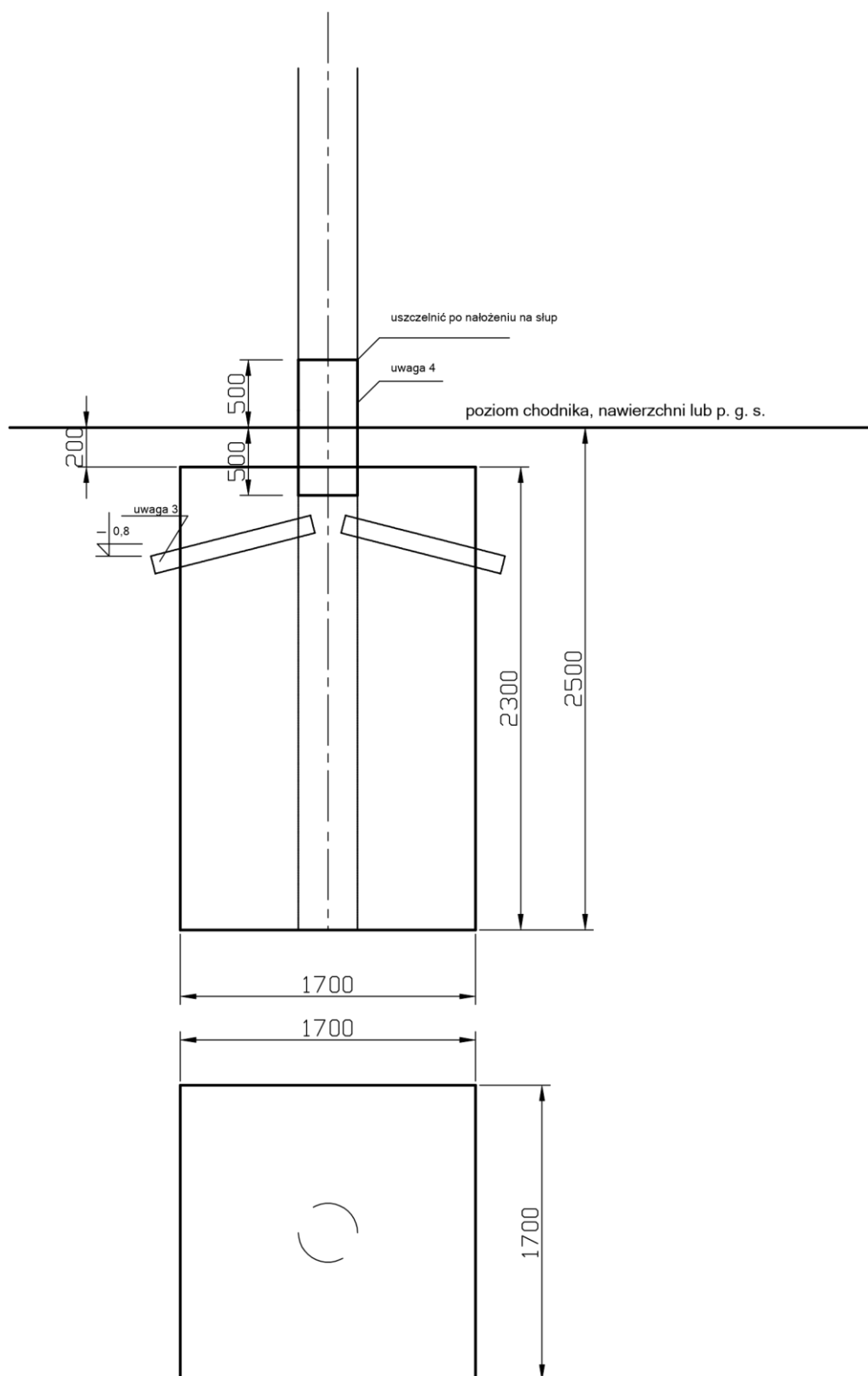


Wytyczne dla prowadzenia prac w pobliżu infrastruktury sieciowej na zajezdni tramwajowej przy ul. Głogowskiej

1. Wszelkie prace i przejścia w pobliżu infrastruktury technicznej związanej z obsługą obiektów zajezdni w tym: wodnej, kanalizacyjnej, teletechnicznej, zasilania nn itp. należy uzgodnić z właściwymi jednostkami MPK.
2. Uwagi w zakresie prac w pobliżu słupów trakcyjnych:
 - 2.1. Ściana wykopu otwartego o głębokości do 1,50 m powinna znajdować się w odległości co najmniej 2,5 m od słupa trakcyjnego.
 - 2.2. Dopuszczamy zbliżenie do słupa (wraz z fundamentem) do 1,2 m licząc od czoła słupa do skraju rury przepustu - pod warunkiem prowadzenia uzbrojenia met. bezwykopową.
3. W chodniku pomiędzy torowiskiem a budynkiem muzeum (wzdłuż toru) zlokalizowane są przewody sterowania i ogrzewania zwrotnic, sterowania sygnalizacją.
4. Przebieg wiązki kabli trakcyjnych przedstawiono na załączonym szkicu. Szczegółową lokalizację ustalić met. przekopów próbnych.
5. Wszelkie prace ziemne (wykopy) w pobliżu infrastruktury elektroenergetyki trakcyjnej należy prowadzić ręcznie z zachowaniem należytej ostrożności.
6. Wszelkie prace należy prowadzić, tak żeby nie stwarzać zagrożenia dla pracowników i pojazdów komunikacji miejskiej.
7. Prace budowlane w pobliżu i w obrębie czynnej sieci trakcyjnej muszą być prowadzone z uwzględnieniem zapisów Rozporządzenia Ministra Infrastruktury z dnia 6 lutego 2003 r. w sprawie bezpieczeństwa i higieny pracy podczas wykonywania robót budowlanych (Dz.U. z 2003 r. nr 47 poz. 401), ze szczególnym uwzględnieniem § 55 (znamionowe napięcie sieci trakcyjnej nie przekracza 1 kV). W związku z tym, wszelkie prace wykonywane przez ludzi i maszyny oraz składowanie materiałów, w poziomej odległości $\leq 3,0$ m od elementów będących normalnie pod napięciem, wymagają wyłączenia napięcia.
8. Informujemy, że wyłączenia napięcia bez wprowadzenia ograniczeń/wstrzymania ruchu tramwajowego są możliwe po wcześniejszym uzgodnieniu z IT2 i WS1.
9. Wykonawca nie później niż 14 dni przed planowanym rozpoczęciem robót powinien zgłosić się do Wydziału Sieci i Stacji IT2 (tel. 61 839 7332) w celu ustalenia ewentualnego harmonogramu wyłączeń napięcia.
10. Wykonawca jest odpowiedzialny za wszelkie szkody oraz straty materialne i finansowe wynikające z realizacji prac w obrębie infrastruktury torowej i trakcyjnej. Należy wliczyć w to również straty wynikające z ewentualnych przerw w ruchu tramwajowym.
11. W przypadku stwierdzenia naruszenia lub uszkodzenia infrastruktury MPK lub innego zdarzenia mogącego mieć wpływ na funkcjonowanie ruchu tramwajowego należy bezzwłocznie powiadomić Centralę Nadzoru Ruchu tel. 61 19-445.
12. Na odcinku prowadzonych prac ziemnych (wykop otwarty, przeciski, przewiert) ułożyć dodatkowo rurę osłonową o średnicy minimum 50 mm na potrzeby wyłącznika bezpieczeństwa trakcji (grzybka).
13. Z uwagi na gęstą infrastrukturę podziemną powstałą w różnych okresach czasu, specyfikę obiektu zajezdni, nie wyklucza się istnienia niezainwentaryzowanej infrastruktury.







Rys. poglądowy fundamentu słupa trakcyjnego

