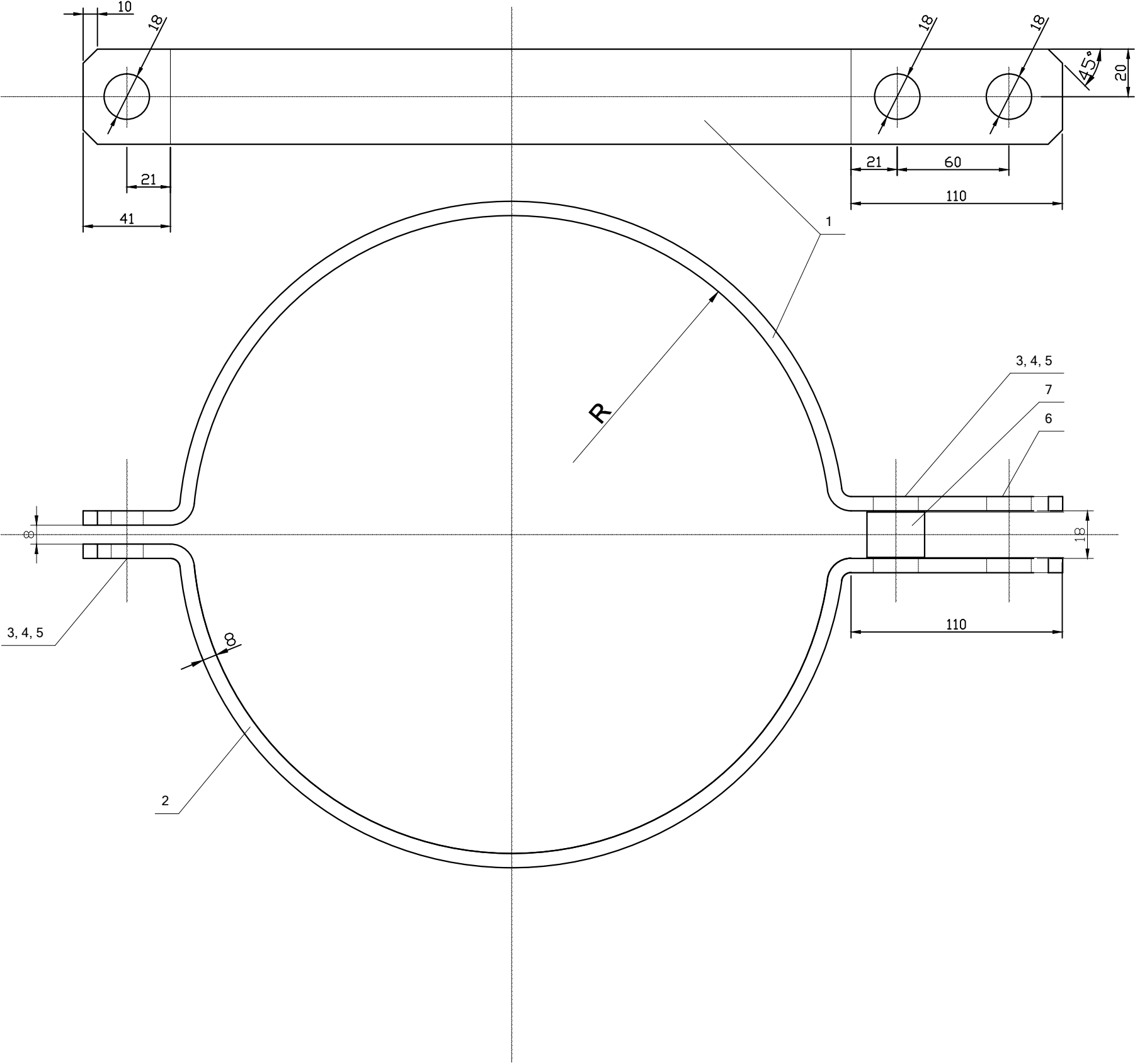


| Lp | Wyszczególnienie                     | Jedn. | Ilość | Typ-rys. | Dane techn.           | Uwagi              |
|----|--------------------------------------|-------|-------|----------|-----------------------|--------------------|
| 1  | Płaskownik                           | szt.  | 1     | St3      | Pł. 40 x 8            | dl. wg typu słupa  |
| 2  | Płaskownik                           | szt.  | 1     | St3      | Pł. 40 x 8            | dl. wg typu słupa  |
| 3  | Śruba stalowa dokładna               | szt.  | 2     | -        | M 16 x 40             | do skręcania obejm |
| 4  | Nakrętka z łbem 6-ciokątnym dokładna | szt.  | 2     | -        | M 16                  |                    |
| 5  | Podkładka sprężysta                  | szt.  | 2     |          | Ø 16,3                |                    |
| 6  | Nit z łbem kulistym i zawleczką      | szt.  | 1     | -        | Ø 17 x 45             |                    |
| 7  | Tulejka dystansowa                   | szt.  | 1     | -        | Rura 26,9/4 dł. 16 mm |                    |



| Promień "R" [mm] | Uwagi                         |
|------------------|-------------------------------|
| 110,5            | Część środkowa słupa (fi 219) |
| 85               | Część górna słupa (fi 168)    |

Uwaga! 1. Giąć na gorąco  
2. Wszystkie elementy cynkować

|             |  |  |   |                       |
|-------------|--|--|---|-----------------------|
| Konstruował |  |  | Miejskie Przedsiębiorstwo Komunikacyjne<br>w Poznaniu Spółka z o.o. | Nr rysunku            |
| Kreślił     |  |  |   | SOj-6.30              |
| Sprawdził   |  |  |   |                       |
| Zatwierdził |  |  |   |                       |
| Podziałka   | Obejma na słup rurowy<br>dla kotwienia liny nośnej L95 lub kotwy wysięgnika. |  |   | Zastęp. rys. nr       |
| Format      |  |  |   | Zastęp. przez rys. nr |
|             |  |  |   |                       |